



# Transmettre, innover, s'engager : une vision qui se poursuit depuis plus de 120 ans

Inauguré le 1er mai 1905, l'Hôpital Fondation Rothschild a su dès ses premières années d'activité répondre pleinement aux besoins de la population : plus de 100 000 consultations par an y sont alors assurées.

**Imaginé par le Baron Adolphe de Rothschild** qui avait pris la décision de créer un établissement hospitalier destiné « **au traitement des maladies des yeux et de la tête et ouvert aux spécialités et techniques imposées par les progrès de la médecine** » à la suite d'un accident qui faillit le rendre aveugle en 1886, **l'Hôpital est gratuit, ouvert à tous, sans distinction religieuse ou politique.**



**L'engagement humaniste, philanthropique et visionnaire de la famille Rothschild perdure depuis lors.**

Du début du siècle marqué par les deux guerres mondiales à aujourd'hui, l'Hôpital s'est adapté afin de répondre toujours mieux aux besoins de santé publique.

La mutation le faisant passer d'un établissement de quartier à un Hôpital universitaire de recours reconnu à l'international, lui permet d'afficher son ambition : **devenir le 1er hôpital universitaire privé non lucratif d'Europe pour les pathologies Tête et Cou.**



Le **projet HÔPITAL 2030**, audacieux projet de transformation pour mieux répondre aux besoins de la population tout en s'adaptant à la médecine du XXIe siècle, se veut **agile, innovant, respectueux de son environnement et ouvert sur la ville et le monde.**

**Vous pouvez retrouver l'intégralité de cette grande fresque chronologique et thématique sur les 8 panneaux qui habillent le mur de la plateforme du groupe électrogène provisoire, situé entre le 27 et le 29 rue Manin.**

# HÔPITAL 2030



## Communication sur le projet

Depuis le 23 mai, **huit panneaux** ornent le mur d'enceinte du Groupe Electrogène situé à l'ancien emplacement du parking 2 roues, rue Manin.

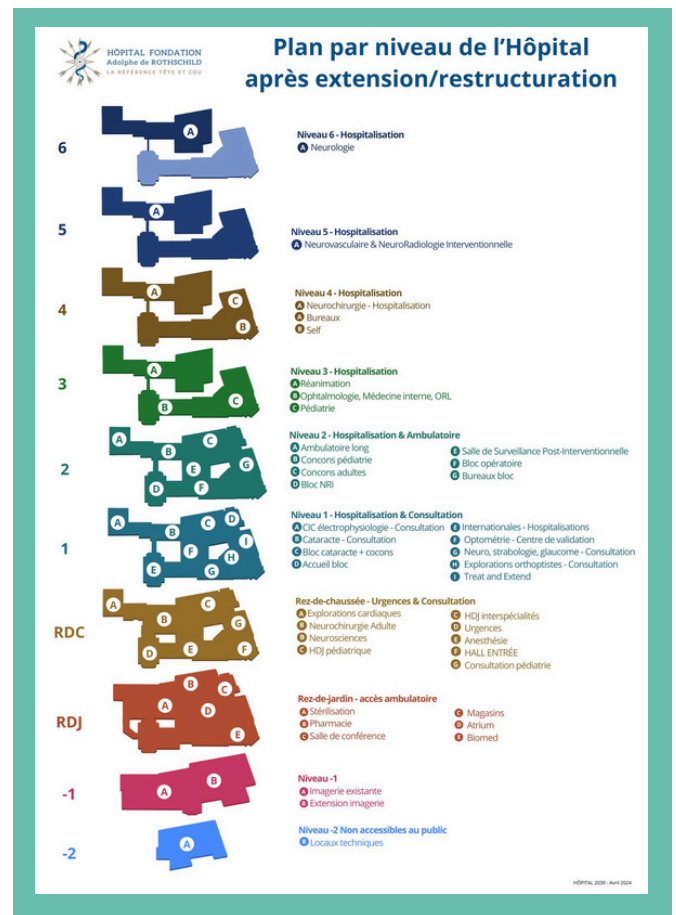
Pensés de façon chronologique et thématique, ces panneaux font la part belle à l'engagement philanthropique de la famille Rothschild mais également à la dynamique de l'Hôpital tant sur le plan de son expertise en soins, de la recherche et des innovations que de son évolution architecturale.



Les deux derniers panneaux sont consacrés au projet HÔPITAL 2030, permettant ainsi aux visiteurs et riverains de prendre connaissance **des objectifs et attendus de ce grand projet de restructuration et construction.**

## Se repérer dans l'hôpital

Les plans mis à jour avec l'**emplacement actuels des services** mais également leur **projection à l'ouverture du futur bâtiment** sont désormais accessibles sur [l'Intrafor](#), accompagnés d'un listing des services (ceux situés sur le site principal + sur les adresses annexes).



# Grutage du Bâtiment Provisoire



Le grutage du Bâtiment Provisoire installé le long du bâtiment Moreau à l'emplacement de l'ancien parking vélo s'est déroulé en 2 étapes :

- 3 étages inférieurs : semaine du 13 mai
- le grutage des 3 derniers niveaux supérieurs a été réalisé les 5, 6 et 7 juin.

Ce bâtiment provisoire sera prochainement habillé de stickers informatifs et décoratifs.



## Planning d'ouverture des salles NRI

Dans le cadre de la maintenance de leurs équipements et de la préparation de l'emprise chantier du futur bâtiment, les salles de bloc NRI fonctionneront selon le planning suivant :

### ➤ Salle 3 NOUVELLE SALLE :

Ouverture le lundi 15 juillet

### ➤ Salle 1 :

Fermeture le mercredi 31 juillet.

Ouverture le lundi 07 octobre.

### ➤ Salle 2 :

Fermeture le mercredi 31 juillet.

Ouverture le lundi 14 octobre.



## Déconstruction des passerelles

La démolition des passerelles reliant l'Ancien au Nouveau Bâtiment est actuellement en cours. Cela concerne la déconstruction de la passerelle/escalier qui menait du couloir vert au plateau de consultations d'ophtalmologie et aux vestiaires du bloc, ainsi que celle de la passerelle/couloir située au-dessus de la salle de conférence.



# C'est en cours !



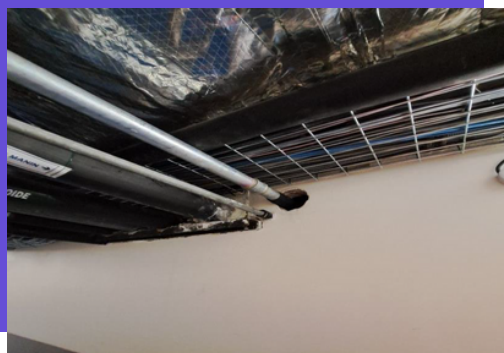
Zone logistique provisoire Moreau  
Anciennement Secrétariat du Dr Caputo



Réalisation de la galerie technique  
enterrée, située sous l'aile Moreau



Avancement de 80% des travaux  
Colonnes sèches



Avancement de 25% des travaux  
Robinet Incendie Armé (RIA)



Salle d'attente des consultations de  
neurochirurgie pédiatrique.  
Modification des portes de sortie de  
secours.

Démarrage des travaux d'ouverture des  
accès pompiers au niveau de la tour  
incendie, impactant les étages à 1 à 6 du  
Nouveau Bâtiment.

Retrouvez les plans de relocalisation des  
bureaux et salles impactés.



# Qu'y a-t-il derrière ces murs?

## Rue Manin



Installée à la place de l'ancien parking deux roues, cette structure provisoire, accueille le **Groupe Electrogène** de l'Hôpital dont l'objectif est de prendre le relais en cas de panne électrique. Il sera transféré pendant la phase de restructuration au deuxième sous-sol, sous l'emprise du futur bâtiment.



## Cour des Urgences



Située dans la cour des Urgences, cette dalle soutient une **réserve horizontale d'Oxygène liquide** (évaporateur) de 6000 m<sup>3</sup>. C'est une première en milieu hospitalier et ceci pour prendre en compte la nuisance visuelle des riverains.

Cet évaporateur a été dimensionné pour absorber l'augmentation d'activité à venir. Aujourd'hui, il y a 1 remplissage par mois.

Sur cette dalle sont également présents les secours d'oxygène et d'air médical.

L'ensemble de fluides bénéficie d'une télésurveillance permettant d'avoir des réapprovisionnements autant que nécessaire et d'éviter les coupures.



## Toiture-terrasse



Au niveau de la toiture-terrasse (8ème étage du Nouveau Bâtiment) sont positionnés :

➡ le local accueillant les **groupes froids**, réalisé dans le cadre du projet Hôpital 2030. Ils produisent de l'eau glacée qui refroidit le plateau d'Imagerie et la stérilisation.



➡ le **local pompe** servant à distribuer l'eau glacée produite par les groupes froids et à distribuer celle-ci jusqu'aux terminaux.