

HÔPITAUX
Paris

Saint
Joseph



Marie
Lannelongue

La radioprotection invisible mais importante

Formation internes 2024

Cellule de radioprotection

Avant de commencer

Pour les internes en interventionnel ou au bloc salle 6 :

HÔPITAUX Paris

Saint-Joseph

Marie-Lannelongue



- Nom, Prénom
- Date de naissance
- N° de Sécurité Sociale, avec la clé à la fin
- Adresse mail

Sommaire

HÔPITAUX Paris

Saint-Joseph

Marie-Lannelongue



- Les grands principes de la radioprotection
- Les clefs pour se protéger
- Les tabliers plombés, indispensables mais fragiles
- Importance du suivi dosimétrique
- Problème de radioprotection, qui prévenir
- Conclusion

1. Les règles de la radioprotection (1/3)

- La justification : L'exposition au rayonnement ionisant doit être justifiée par rapport aux avantages qu'elle procure.
- C'est la balance : Bénéfices/Risques
- Radio de thorax pour un patient qui à mal au pied?

1. Les règles de la radioprotection (2/3)

- L'optimisation : Une fois que l'examen est justifié, il est nécessaire de réduire au maximum l'irradiation pour simplement répondre à la question. Rien ne sert de sur irradier.

- C'est le principe ALARA (As Low As Reasonably Achievable)



1. Les règles de la radioprotection (3/3)

- Limitation : Elle s'applique pour les travailleurs. En effet, la loi impose des limites de doses à ne pas dépasser.

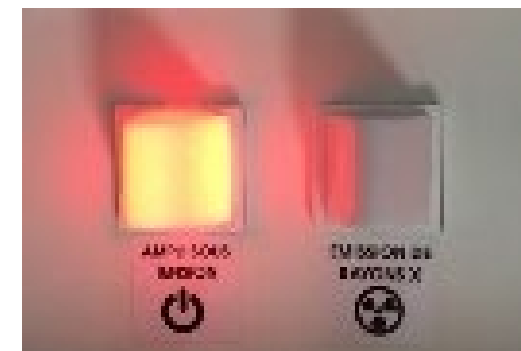
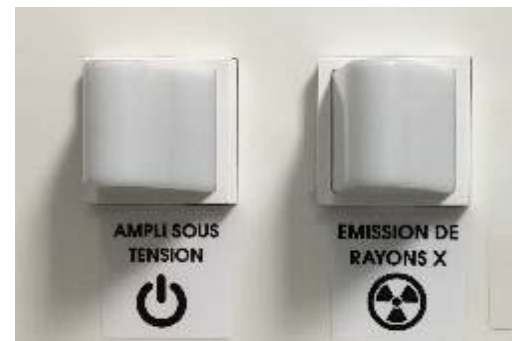
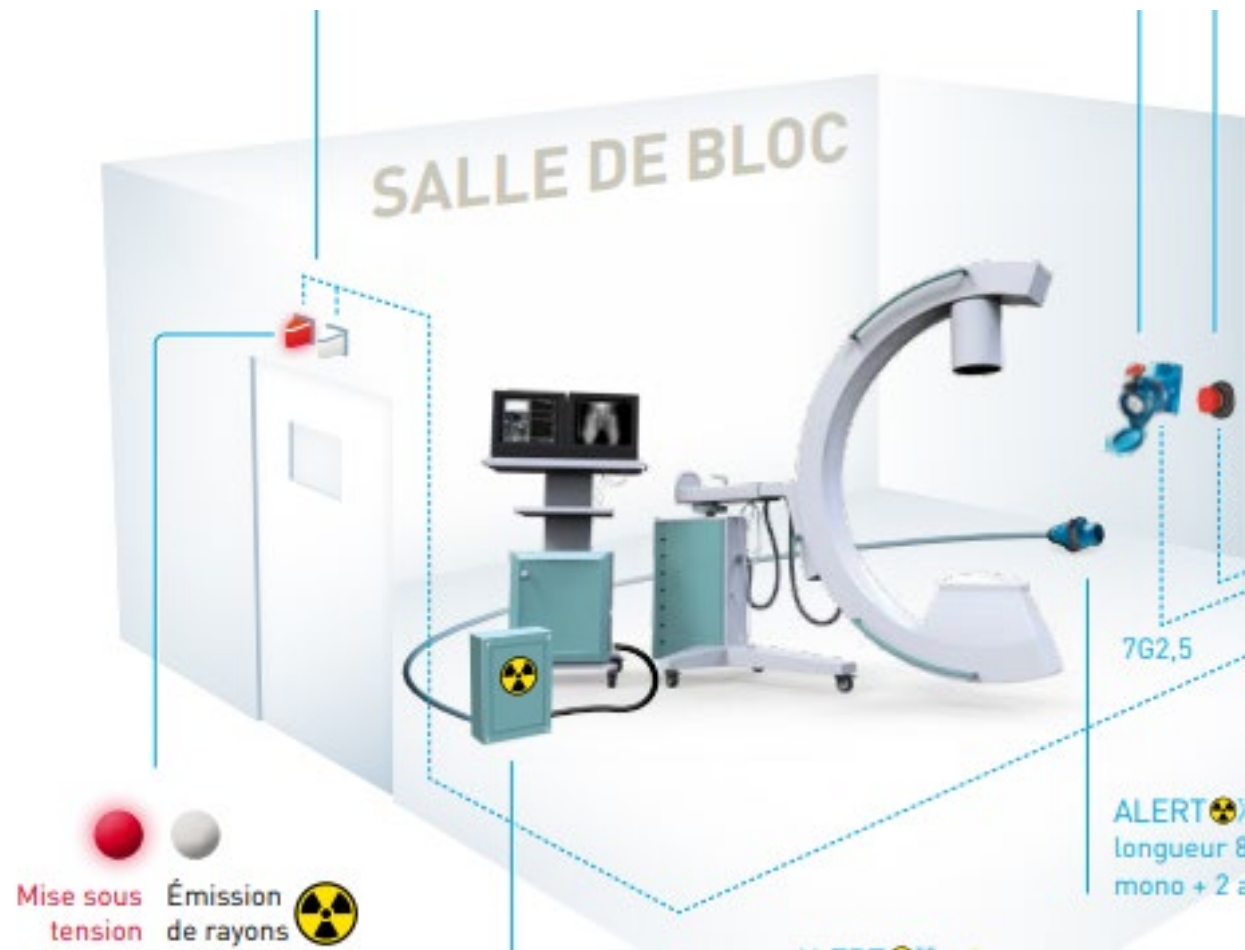
Ces limites ont été fixées après des études sur les effets stochastiques. Dépasser ces limites entraînerait un risque pour votre santé.

D'où l'importance de se protéger.

2. Les clefs pour se protéger

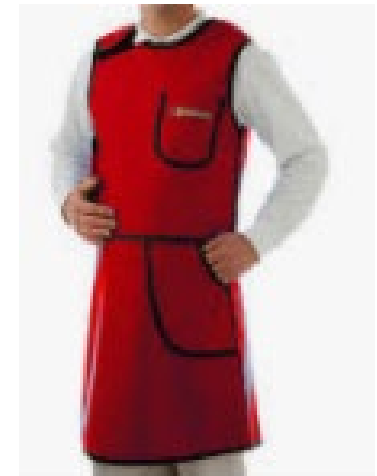
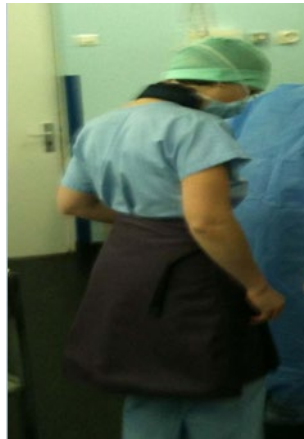
- Temps : réduire le temps proche de la source ou le temps sur la pédale
- Distance : s'éloigner dès que possible de la source
- Ecran : se protéger derrière Les équipements de protection collectifs (Paravent plombés, bas volets ...) et les équipements de protection individuels (calots, lunettes/casques plombés, caches thyroïdes; Tabliers Plombés.

Signalisation Lumineuse

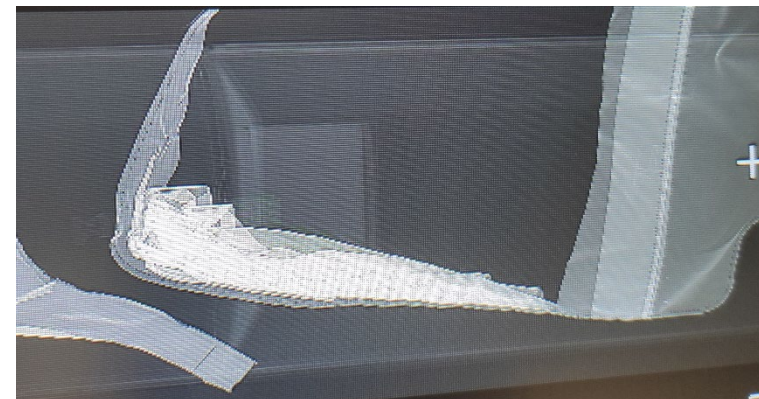
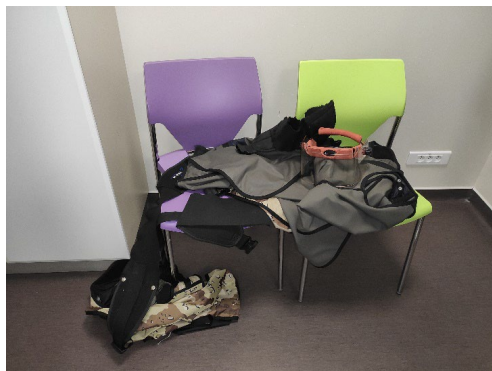
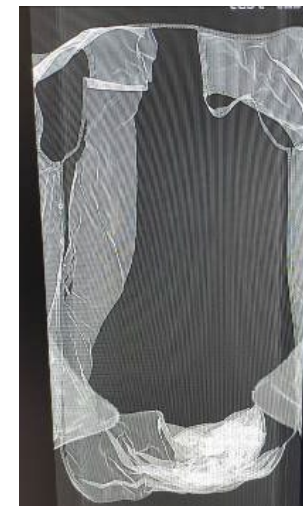


3. Les tabliers plombés, indispensables mais fragiles

- Les tabliers sont la pour nous. Ils nous protègent des rayonnement ionisant.
- Il est obligatoire de les prendre en salle d'intervention et des les reposer sur les portants adéquat.
- Ce n'est pas un accessoire de mode



3. Les tabliers plombés, indispensables mais fragiles



4. Importance du suivi dosimétrique

- Pour avoir un suivi optimal concernant l'irradiation, il est nécessaire de porter dans un premier temps : **Le dosimètre passif** pour collecter les informations sur toute votre carrière.



4. Importance du suivi dosimétrique

- Dans un second temps, il est nécessaire de porter en zone contrôlée (toutes les salles du PTI + la salle 6 du bloc) : **un dosimètre actif** disponible sur les bornes Dosilab avec comme mot de passe votre date de naissance (jj/mm/aa)



Attention de le remettre
en fin de journée sur une
borne !!!



5. Problème de radioprotection, qui prévenir

Si vous avez la moindre question, vous pouvez prévenir les deux PCR :

- REMY Baptiste: bremy@ghpsj.fr

Joignable au 2449

- GEANT Charlotte : cgeant@ghpsj.fr

Joignable au 8572

Ou la cadre d'imagerie médicale : JACQUIN Marianne : m.jacquin@ghpsj.fr au 8270

Ces numéros et adresse sont affichés sur toutes les portes des zones radiologiques.



Merci de votre attention

22/04/2024

Formation interne

HÔPITAUX Paris
Saint-Joseph
Marie-Lannelongue

